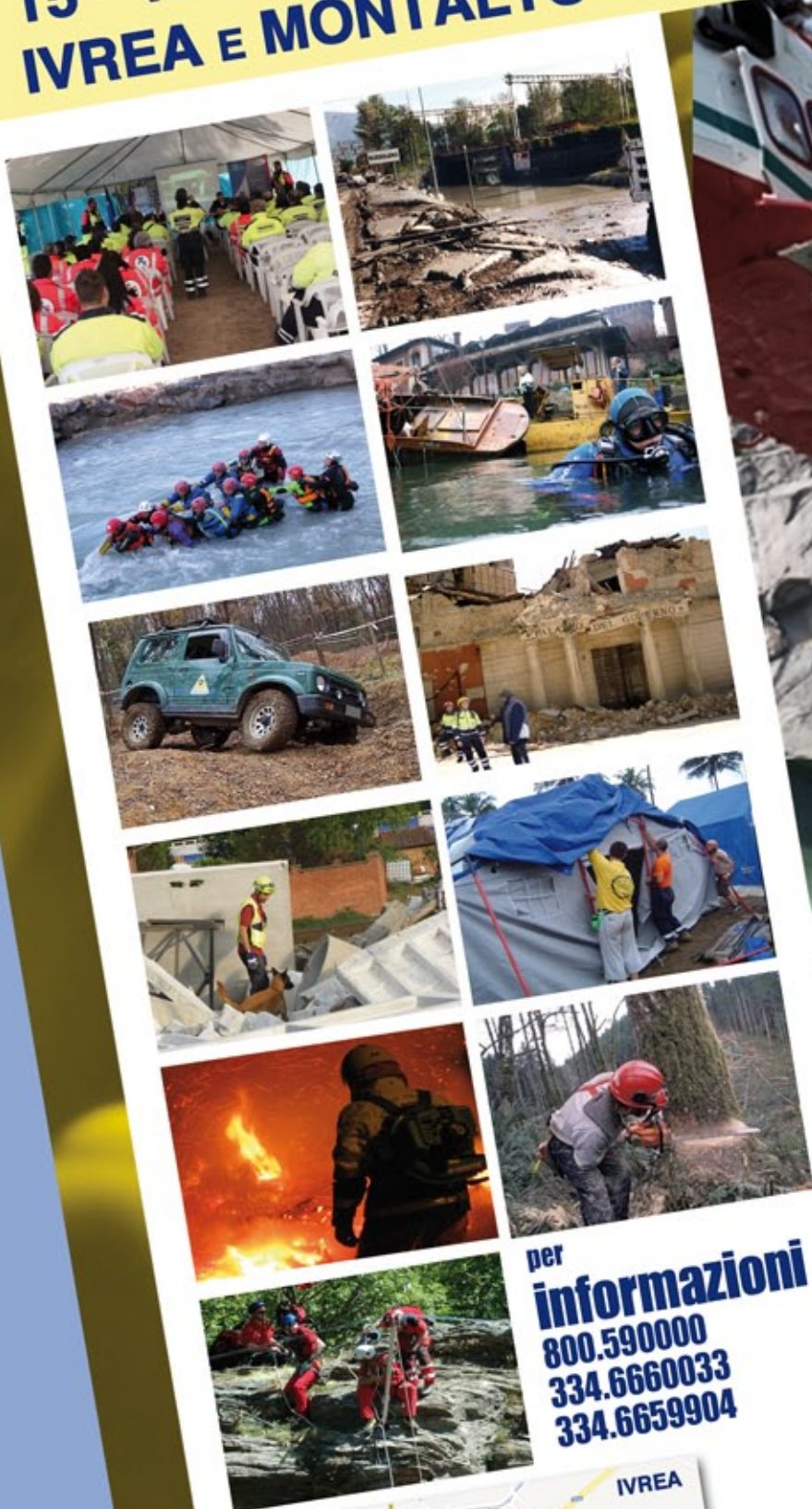


LA COMMISSIONE  
PROTEZIONE CIVILE DEL V.S.S.P.  
ORGANIZZA

# 4° CAMPO SCUOLA di Protezione Civile

Esercitazione Baltea Eporedia 2012  
15 - 18 NOVEMBRE 2012  
IVREA E MONTALTO DORA (TO)



per  
**informazioni**  
800.590000  
334.6660033  
334.6659904



## GIOVEDÌ 15

ORE 08,00/13,00 AREA 2 MEETING POINT IVREA  
ALLESTIMENTO CAMPO BASE.

ORE 15,00/19,00 AREA 6 IVREA - AREA RURALE STRADA DEL BERSAGLIO  
LAVORI RISERVATI ALLA COMMISSIONE. USO DELLE ATTREZZATURE FORESTALI NELLE ATTIVITÀ DI PROTEZIONE CIVILE E DI LOTTA AGLI INCENDI BOSCHIVI. USO DEI FUORISTRADA NELLE ATTIVITÀ DI PROTEZIONE CIVILE.

## VENERDÌ 16

ORE 08,30/09,00 AREA 1 PIAZZA MASCAGNI - ESTERNO MEETING POINT  
PRESENTAZIONE ATTIVITÀ ALLE SCOLARESCE.  
SALUTO DEL PRESIDENTE DEL CENTRO SERVIZI V.S.S.P. SILVIO MAGLIANO.  
APERTURA DEL 4° CAMPO SCUOLA DI PROTEZIONE CIVILE - SALUTI ISTITUZIONI.

ORE 09,00/12,45 AREA 1 PIAZZA MASCAGNI - ESTERNO MEETING POINT  
WORKSHOP CON GLI STUDENTI DELL'ISTITUTO GRAMSCI  
ESPOSIZIONE DI MEZZI ED ATTREZZATURE, CON MOMENTI DIMOSTRATIVI CURATI DA OGNI SPECIALITÀ: GRUPPI SPECIALIZZATI NELL'INTERVENTO IN SCENARI ALLUVIONATI, SOMMOZZATORI, SOCCORSO NAUTICO, UNITÀ CINOFILE DA RICERCA, LOGISTICA, SANITÀ, ANTINCENDIO BOSCHIVO, MANUTENZIONI FORESTALI, FUORISTRADISTI E SOCCORSO ALPINO). SOMMOZZATORI, UNITÀ CINOFILE DA RICERCA NUCLEO DI PROTEZIONE CIVILE A.N.P.S. IVREA PRO.CIVI.CO.S. - CROCE GIALLO AZZURRA TORINO - CROCE GIALLO AZZURRA ALICE SUPERIORE - AIB BUSSOLENO - AIB CONDOVE - AIB VAIE - AIB SANT'ANTONINO - SOCCORSO ALPINO BUSSOLENO - ASSOCIAZIONE FUORISTRADISTICA PIEMONTESE.  
AREE ESPOSITIVE CORPI DELLO STATO.

AREA 2 INTERNO MEETING POINT IVREA. AREA ESPOSITIVA A CURA DELLA PROVINCIA DI TORINO

ORE 16,30/17,30 AREA 2 INTERNO MEETING POINT IVREA  
PRO.CIVI.CO.S. LAVORI RISERVATI ALLA COMMISSIONE LA SEGRETERIA DI CAMPO: BASI ORGANIZZATIVE.

ORE 17,30/19,00 AREA 2 INTERNO MEETING POINT IVREA  
POLITECNICO DI TORINO LAVORI RISERVATI ALLA COMMISSIONE. FASE FORMATIVA IN FAVORE DEI VOLONTARI. (IL CONCETTO DI RESILIENZA APPLICATO ALLA PROTEZIONE CIVILE).

ORE 21,30/23,00 AREA 2 INTERNO MEETING POINT IVREA - PROVINCIA DI TORINO  
LAVORI RISERVATI ALLA COMMISSIONE. (DOTT. FURIO DUTTO RESPONSABILE SERVIZIO PROTEZIONE CIVILE)  
FASE FORMATIVA IN FAVORE DEI VOLONTARI. (LA GESTIONE DELLE FUNZIONI AMMINISTRATIVE NELLE MACROCALAMITÀ).

## SABATO 17

ORE 08,30/09,00 AREA 2 INTERNO MEETING POINT IVREA  
LAVORI RISERVATI ALLA COMMISSIONE. FORMAZIONE TEORICA SULL'IMPIEGO DELLE UNITÀ CINOFILE DURANTE LE FASI DI RICERCA PERSONE DISPERSE - UNITÀ CINOFILE DA RICERCA NUCLEO DI PROTEZIONE CIVILE A.N.P.S. IVREA.

ORE 09,00/09,30 AREA 2 INTERNO MEETING POINT IVREA  
LAVORI RISERVATI ALLA COMMISSIONE. IL RUOLO DELLA PROTEZIONE CIVILE NEGLI INTERVENTI DI ANTINCENDIO BOSCHIVO ED INTERFACCIA URBANO RURALE. AIB. A SEGUIRE TRASFERIMENTO COLONNA MOBILE IN MONTALTO DORA.

ORE 10,00/10,15 AREA 3 MONTALTO DORA (PIAZZALE PROTEZIONE CIVILE)  
CONCENTRAMENTO MEZZI OPERATIVI E ALLESTIMENTO SALA OPERATIVA MOBILE AVANZATA. (PROVINCIA DI TORINO E TUTTE LE ASSOCIAZIONI).

ORE 10,20/11,30 AREA 4 MONTANA MONTALTO DORA (REGIONE VAUDA)  
DIMOSTRAZIONE PRATICA IN RETE RELATIVA ALLE SPECIALITÀ ANTINCENDIO BOSCHIVO (APERTA AL PUBBLICO). AIB SANT'ANTONINO, AIB VAIE, AIB CONDOVE E AIB BUSSOLENO: ANTINCENDIO BOSCHIVO. PRO.CIVI.CO.S. + CROCE GIALLO AZZURRA + SOMMOZZATORI: EVACUAZIONE POPOLAZIONE A RISCHIO - AFP: TRASPORTO VOLONTARI SU SCENARIO INCENDIO. NUCLEO PROTEZIONE CIVILE ANPS - UNITÀ CINOFILE: ANTISCIACALLAGGIO. PROVINCIA DI TORINO MONITORAGGIO SATELLITARE DELLE UNITÀ SULLO SCENARIO.

ORE 12,00/13,00 AREA 4 MONTANA MONTALTO DORA (REGIONE VAUDA)  
DIMOSTRAZIONE IN RETE (APERTA AL PUBBLICO). OPERAZIONI DI SOCCORSO FERITO DURANTE OPERAZIONI ANTINCENDIO. AIB SANT'ANTONINO + AIB BUSSOLENO + AIB VAIE AIB CONDOVE: USO MOTOSEGHE ED ABBATTIMENTO PIANTE + AFP + SOCCORSO ALPINO + CROCE G.A. SANITÀ: SOCCORSO ED EVACUAZIONE FERITO. PROVINCIA DI TORINO MONITORAGGIO SATELLITARE DELLE UNITÀ SULLO SCENARIO.

ORE 15,30/18,00 AREA MONTANA 5 MONTALTO DORA (LAGO PISTONO)  
DIMOSTRAZIONE IN RETE (APERTA AL PUBBLICO). OPERAZIONI DI RICERCA PERSONA DISPERSA IN AMBIENTE MONTANO. COMMISSARIATO DI P.S. DI IVREA ATTIVAZIONE PROCEDURE DI RICERCA DISPERSO. SOCCORSO ALPINO + UNITÀ CINOFILE ANPS + AIB SANT'ANTONINO + AIB VAIE + AIB CONDOVE + PRO.CIVI.CO.S. GRUPPO SOMMOZZATORI: RICERCA- AIB BUSSOLENO: USO GPS NELLE FASI DI RICERCA. AFP: SIMULAZIONE TRASPORTO IN ZONA NON ACCESSIBILE CON MEZZI NORMALI. + CROCE G.A. SANITÀ E PC: SOCCORSO FERITO. PROVINCIA DI TORINO MONITORAGGIO SATELLITARE DELLE UNITÀ SULLO SCENARIO.

ORE 21,00/22,30 AREA 6 IVREA FIUME DORA BALTEA (AREA RURALE STRADA DEL BERSAGLIO)  
DIMOSTRAZIONE IN RETE (APERTA AL PUBBLICO). OPERAZIONI DI RICERCA NOTTURNA PERSONA DISPERSA IN AMBIENTE RURALE. SOCCORSO ALPINO + UNITÀ CINOFILE ANPS + AIB SANT'ANTONINO + AIB VAIE + AIB CONDOVE + PRO.CIVI.CO.S. + CROCE G.A. SANITÀ E PC- GRUPPO SOMMOZZATORI+ AIB BUSSOLENO + AFP.

## DOMENICA 18

ORE 08,15/09,30 AREA 2 INTERNO MEETING POINT IVREA  
LAVORI RISERVATI ALLA COMMISSIONE FASE FORMATIVA IN FAVORE DEI VOLONTARI CONDOTTA DAL SETTORE PROTEZIONE CIVILE E SISTEMA AIB DELLA REGIONE PIEMONTE VOLONTARIATO DI PROTEZIONE CIVILE E APPLICABILITÀ DELLA NUOVA NORMATIVA SULLA SICUREZZA DEI LUOGHI DI LAVORO (DOTT. PIETRO ARIETTI).

ORE 10,15/12,30 AREA 7 FIUME DORA BALTEA (STADIO DELLA CANOA)  
DIMOSTRAZIONE IN RETE (APERTA AL PUBBLICO). OPERAZIONI DI SALVATAGGIO IN ACQUE MOSSE. RECUPERO EQUIPAGGIO GOMMONE RAFTING FINITO IN ACQUA, RECUPERO FERITO E TRASPORTO IN SICUREZZA (USO BARELLA GALLEGGIANTE, RECUPERO FERITO BARELLATO CONSEGNA AD AMBULANZA). CROCE G.A. PROTEZIONE CIVILE E CROCE G.A. SANITÀ + GRUPPO SOMMOZZATORI DI PROTEZIONE CIVILE. OPERAZIONI DI SALVATAGGIO IN MEDIANTE UNITÀ CINOFILE DA SALVAMENTO. + GRUPPO SOMMOZZATORI DI PROTEZIONE CIVILE. NUCLEO PROTEZIONE CIVILE ANPS UNITÀ CINOFILE DA SALVAMENTO.

ORE 13,00 AREA 2 INTERNO MEETING POINT IVREA  
DOTT. CARLO DELLA PEPA (SINDACO DI IVREA), SIG. RENZO GALLETTO (SINDACO DI MONTALTO DORA)  
DOTT. FURIO DUTTO (PROVINCIA DI TORINO) DOTT. PIETRO ARIETTI (REGIONE PIEMONTE)  
DOTT. SILVIO MAGLIANO PRESIDENTE DEL CENTRO SERVIZI V.S.S.P.  
CHIUSURA LAVORI E CONSEGNA ATTESTATI DI PARTECIPAZIONE.